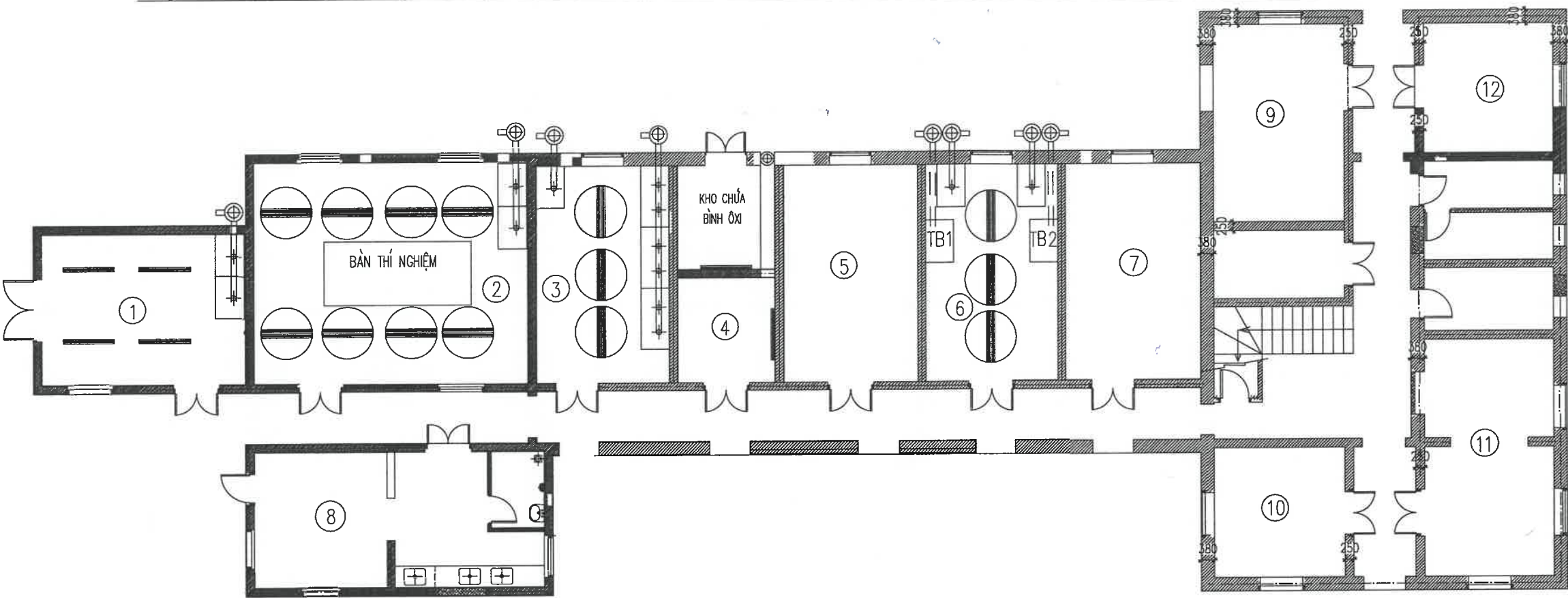


MẶT BẰNG HIỆN TRẠNG HỆ THỐNG ĐIỆN CHIẾU SÁNG VÀ TRONG CÁC TỦ HÚT TẠI TẦNG 1



KÝ HIỆU:

- (1) – PHÒNG XÁC ĐỊNH TRỊ SỐ ỐC TAN
(2) – PHÒNG PHÂN TÍCH HÓA HỌC
(3) – PHÒNG XỬ LÝ MẪU
(4) – KHO VẬT TƯ HÓA CHẤT
(5) – PHÒNG PHÊ DUYỆT KẾT QUẢ
(6) – PHÒNG QUANG PHỔ, SẮC KÝ
(7) – PHÒNG NHÂN VIÊN
(8) – PHÒNG VỆ SINH THAY ĐỒ

Các phòng còn lại: Cảng đầu B12 quản lý, sử dụng

- Đèn tuyp led đơn 1,2m; 18w (Loại phòng nổ)
— Đèn tuyp led đôi 1,2m; 2x18w; Ốp bảo vệ nhựa (Không phòng nổ)

- Tủ hút đơn 3 lớp; Gồm:
- 01 Quạt hút (Lắp đặt trong tủ; Loại không phòng nổ); Công suất 225w; Điện áp 220VAC; Lưu lượng 1.450 m³/h; Cột áp 488Pa.
- Mặt tủ có các thiết bị điện (Loại không phòng nổ) gồm: 02 nút ấn; 01 chiết áp quạt; 01 ổ cắm điện đôi.
- Tủ hút đôi 3 lớp; Gồm:
- 02 Quạt hút (Lắp đặt trong tủ; Loại không phòng nổ); Công suất 225w; Điện áp 220VAC; Lưu lượng 1.450 m³/h; Cột áp 488Pa.
- Mặt tủ có các thiết bị điện (Loại không phòng nổ) gồm: 04 nút ấn; 02 chiết áp quạt; 02 ổ cắm điện đôi.
- Quạt hút (Lắp đặt âm tường; Loại phòng nổ); Công suất 500w; Điện áp 220VAC; Lưu lượng 4.800 m³/h; Cột áp 300Pa.
- Quạt hút tổng (Loại treo tường; Không phòng nổ); Điện áp 220VAC.
- Kết nối với quạt hút trong tủ bằng ống nhựa chống cháy f200.
- Quạt hút (Loại treo tường); Công suất 60 w; Điện áp 220VAC, 50 Hz; Lưu lượng 270 m³/h; Cột áp 314 Pa;
- Kết nối với thiết bị bằng ống Inox f115.

THUYẾT MINH HIỆN TRẠNG

Một số phòng có sử dụng hóa chất, xăng dầu trong quá trình thử nghiệm nhưng đang sử dụng các thiết bị điện không phòng nổ, tiềm ẩn sự cố về hệ thống điện gây mất an toàn PCCC, cụ thể:

1. Đối với hệ thống chiếu sáng trong các phòng:

Một số phòng có sử dụng hóa chất, xăng dầu trong quá trình thử nghiệm nhưng đang sử dụng đèn không phòng nổ gồm:

- Phòng phân tích hóa học;
- Phòng xử lý mẫu;
- Phòng quang phổ, sắc ký.

2. Đối với hệ thống điện trong các tủ hút:

- Đang sử dụng các thiết bị điện không phòng nổ (Gồm: Đèn, quạt hút (Trong tủ), nút ấn, chiết áp quạt, ổ cắm, aptomat, dây điện) trong các tủ hút.

- Nguyên lý hoạt động của hệ thống quạt hút: Trong quá trình thử nghiệm xăng dầu, Nhân viên P.TNXD sẽ ấn nút (Trên cánh tủ) để bật quạt hút thì Quạt hút trong tủ hút đó và Quạt hút tổng (Tổng; Lắp đặt treo tường) sẽ đồng thời hoạt động để hút hơi hóa chất, xăng dầu ra bên ngoài (Đảm bảo điều kiện làm việc và tránh tích tụ hơi hóa chất, xăng dầu trong tủ hút).

3. Các quạt hút (Trong tủ) không phải thiết bị phòng nổ, lắp đặt trong môi trường kín nên bề mặt thiết bị có khả năng bị nung nóng, tạo ra hồ quang điện hoặc có khả năng phát sinh tia lửa điện; Tiềm ẩn nhiều nguy cơ gây mất an toàn.



Hạng mục:

Sửa chữa hệ thống điện tại Phòng thử nghiệm xăng dầu

Địa điểm: Khu 1, phường Bãi Cháy, tỉnh Quảng Ninh

BẢN VẼ

Mặt bằng hiện trạng
Hệ thống điện chiếu sáng và
trong các tủ hút tại Tầng 1

PHÓ GIÁM ĐỐC
PETROLIMEX
QUẢNG NINH
PHẠM VĂN SỰ

Phòng KTXD

NGUYỄN DOãn THỌ

Phòng QLKT&ĐT

BÙI MINH NHẬT

NGƯỜI THỰC HIỆN

HOÀNG ANH TUẤN

lần ngày hoàn thành

a

b

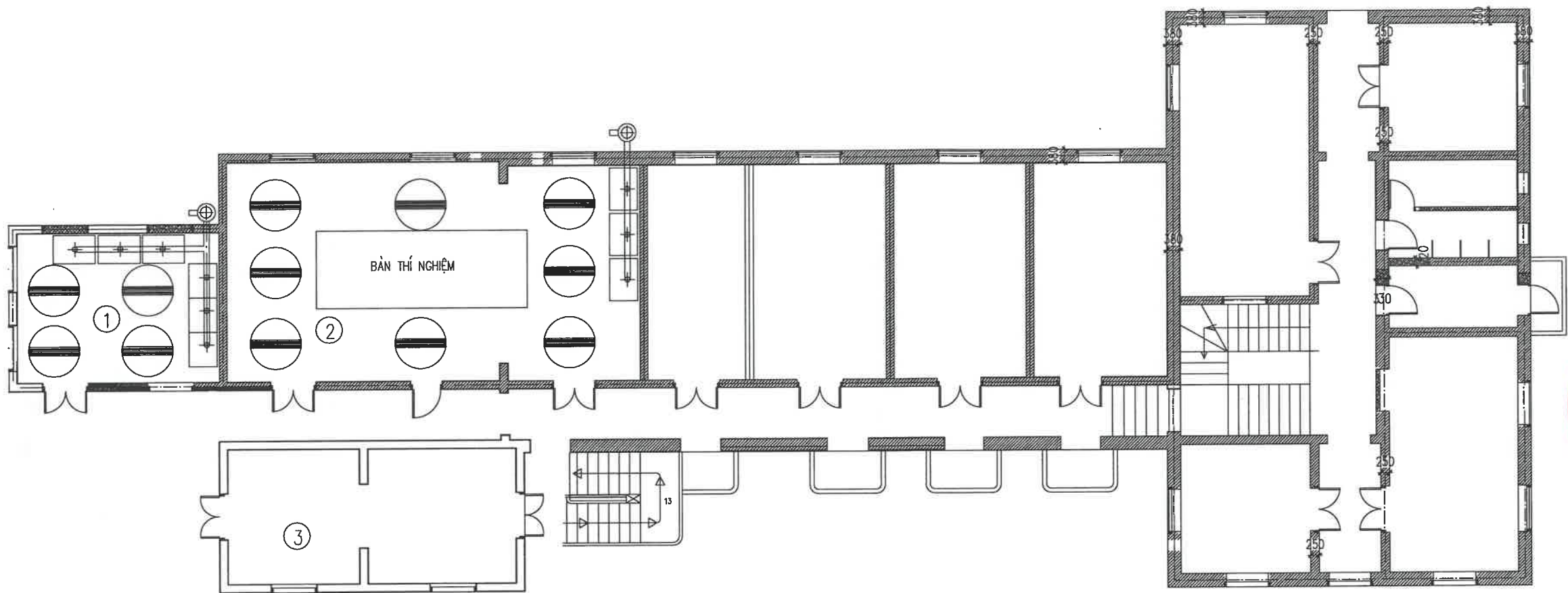
NGÀY HT

T9/2025

Bản vẽ số

HT-01

MẶT BẰNG HIỆN TRẠNG HỆ THỐNG ĐIỆN CHIẾU SÁNG VÀ TRONG CÁC TỦ HÚT TẠI TẦNG 2



THUYẾT MINH HIỆN TRẠNG

Một số phòng có sử dụng hóa chất, xăng dầu trong quá trình thử nghiệm nhưng đang sử dụng các thiết bị điện không phòng nổ, tiềm ẩn sự cố về hệ thống điện gây mất an toàn PCCC, cụ thể:

1. Về hệ thống chiếu sáng trong các phòng:

Các phòng có sử dụng hóa chất, xăng dầu trong quá trình thử nghiệm nhưng đang sử dụng đèn không phòng nổ gồm:

- Phòng phân tích hóa lý;
- Phòng nhiệt phân.

2. Về hệ thống điện trong các tủ hút:

- Đang sử dụng các thiết bị điện không phòng nổ (Gồm: Đèn, quạt hút (Trong tủ và ngoài tủ), nút ấn, chiết áp quạt, ổ cắm, aptomat, dây điện) trong các tủ hút.

- Nguyên lý hoạt động của hệ thống quạt hút: Trong quá trình thử nghiệm xăng dầu, Nhân viên P.TNXD sẽ ấn nút (Trên cánh tủ) để bật quạt hút thì Quạt hút trong tủ hút đó và Quạt hút tổng (Tổng; Lắp đặt treo tường) sẽ đồng thời hoạt động để hút hơi hóa chất, xăng dầu ra bên ngoài (Đảm bảo điều kiện làm việc và tránh tích tụ hơi hóa chất, xăng dầu trong tủ hút).

3. Các quạt hút (Trong tủ) không phải thiết bị phòng nổ, lắp đặt trong môi trường kín nên bề mặt thiết bị có khả năng bị nung nóng, tạo ra hồ quang điện hoặc có khả năng phát sinh tia lửa điện; Tiềm ẩn nhiều nguy cơ gây mất an toàn.

KÝ HIỆU:

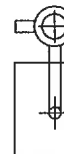
- (1) – PHÒNG NHIỆT PHÂN
- (2) – PHÒNG PHÂN TÍCH HÓA LÝ
- (3) – PHÒNG LƯU HỒ SƠ

Các phòng còn lại: Cảng dầu B12 quản lý, sử dụng

Đèn tuyp led đôi 1,2m; 2x18w; Ốp bảo vệ nhựa
(Không phòng nổ)



Tủ hút đơn 3 lớp; Gồm:
- 01 Quạt hút (Lắp đặt trong tủ; Loại không phòng nổ); Công suất 225w; Điện áp 220VAC; Lưu lượng 1.450 m3/h; Cột áp 488Pa.
- Mặt tủ có các thiết bị điện (Loại không phòng nổ) gồm: 02 nút ấn; 01 chiết áp quạt; 01 ổ cắm điện đôi.



- Quạt hút tổng (Loại treo tường; Không phòng nổ); Điện áp 220VAC.
- Kết nối với quạt hút trong tủ bằng ống nhựa chống cháy f200.



Hạng mục:

Sửa chữa hệ thống điện tại Phòng thử nghiệm xăng dầu

Địa điểm: Khu 1, phường Bãi Cháy, tỉnh Quảng Ninh

BẢN VẼ

Mặt bằng hiện trạng
Hệ thống điện chiếu sáng và
trong các tủ hút tại Tầng 2

PHÓ GIÁM ĐỐC
CÔNG TY
TNHH MTV
PETROLIMEX
QUẢNG NINH
PHẠM VĂN SỰ

Phòng KTXD

NGUYỄN ĐOÀN THỌ

Phòng QLKT&ĐT

BÙI MINH NHẬT

NGƯỜI THỰC HIỆN

HOÀNG ANH TUẤN

lần ngày hoàn thành

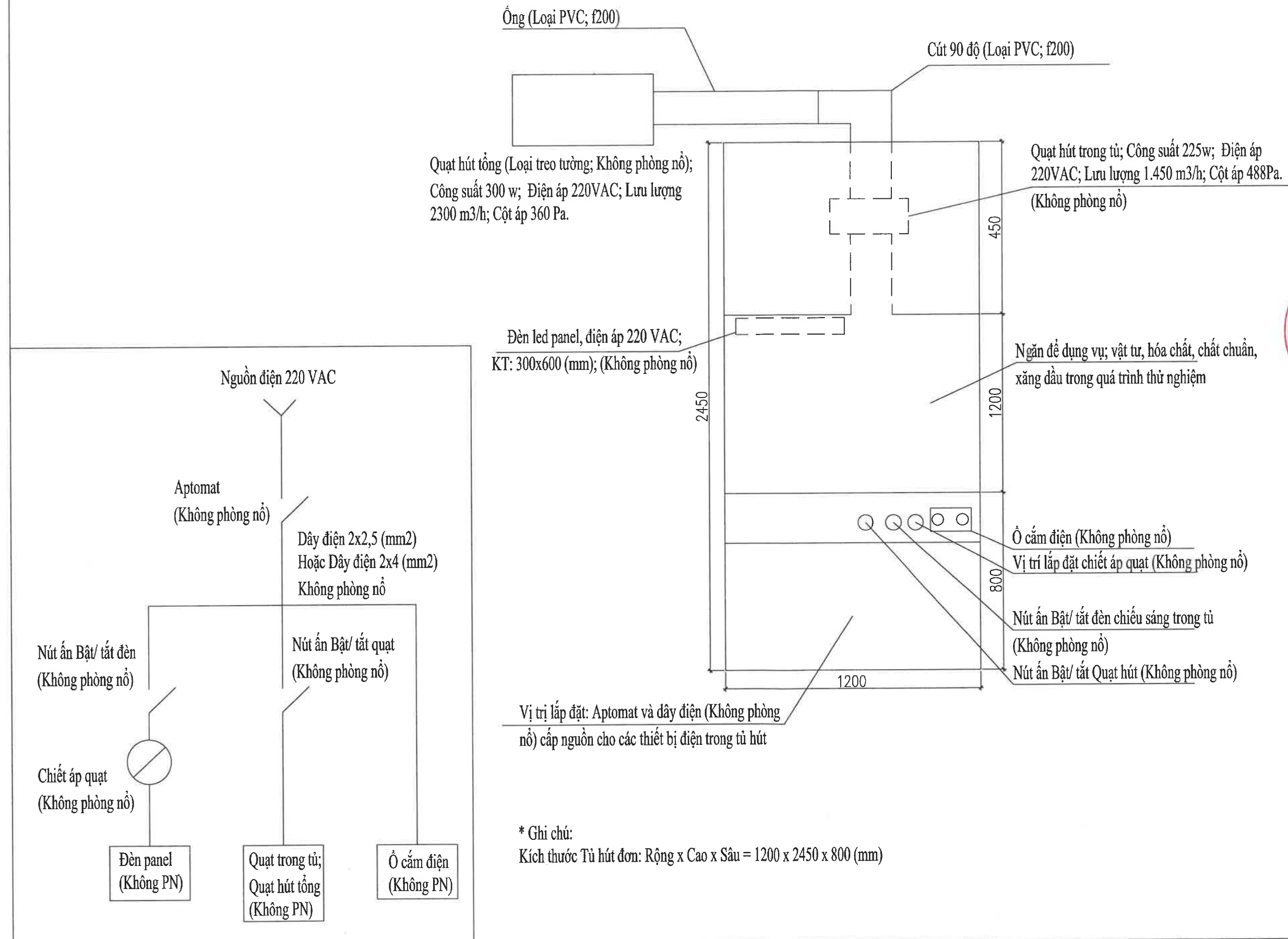
a

b

NGÀY HT T9/2025

Bản vẽ số HT-02

HIỆN TRẠNG - HỆ THỐNG ĐIỆN TỦ HÚT ĐƠN



Hạng mục:

Sửa chữa hệ thống điện tại Phòng
thử nghiệm xăng dầu

Địa điểm: Khu 1, phường Bãi Cháy,
tỉnh Quảng Ninh

BẢN VẼ

Hiện trạng - Hệ thống điện
Tủ hút đơn



Phòng KTXD

NGUYỄN DOÃN THỌ

Phòng QLKT&ĐT

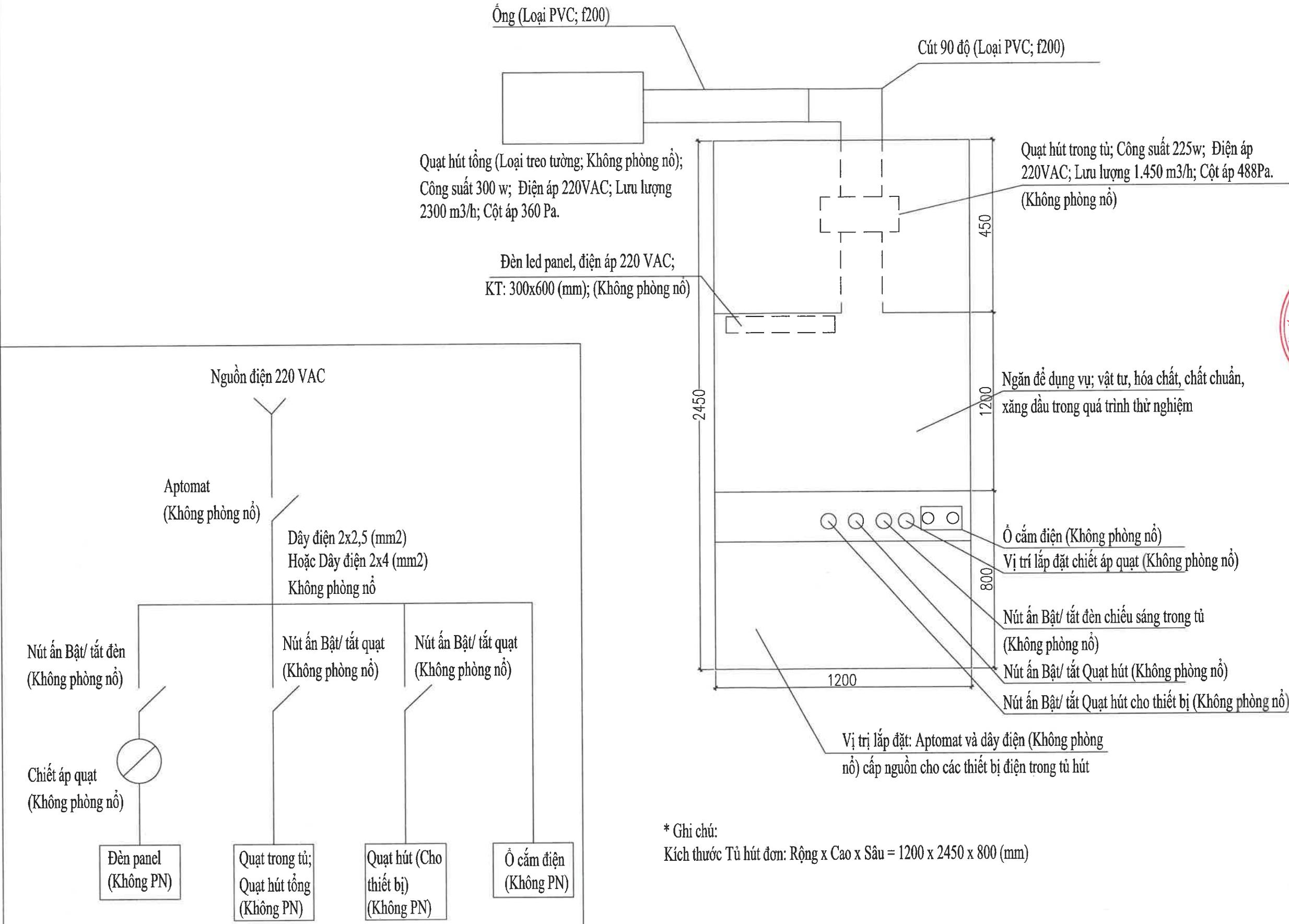
BÙI MINH NHẬT

NGƯỜI THỰC HIỆN

HOÀNG ANH TUẤN

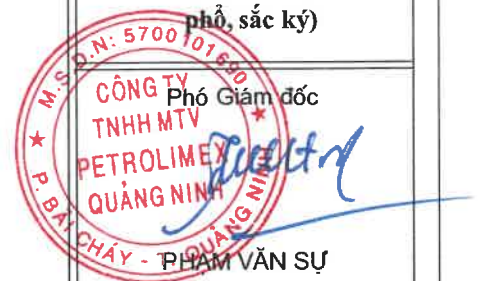
lần	ngày hoàn thành
a	
b	
NGÀY HT	T9/2025
Bản vẽ số	HT-03

HIỆN TRẠNG - HỆ THỐNG ĐIỆN TỦ HÚT ĐƠN (PHÒNG QUANG PHỔ, SẮC KÝ)



Hạng mục:
Sửa chữa hệ thống điện tại Phòng
thử nghiệm xăng dầu
Địa điểm: Khu 1, phường Bãi Cháy,
tỉnh Quảng Ninh

BẢN VẼ
Hiện trạng - Hệ thống điện
Tủ hút đơn (Phòng quang
phổ, sắc ký)



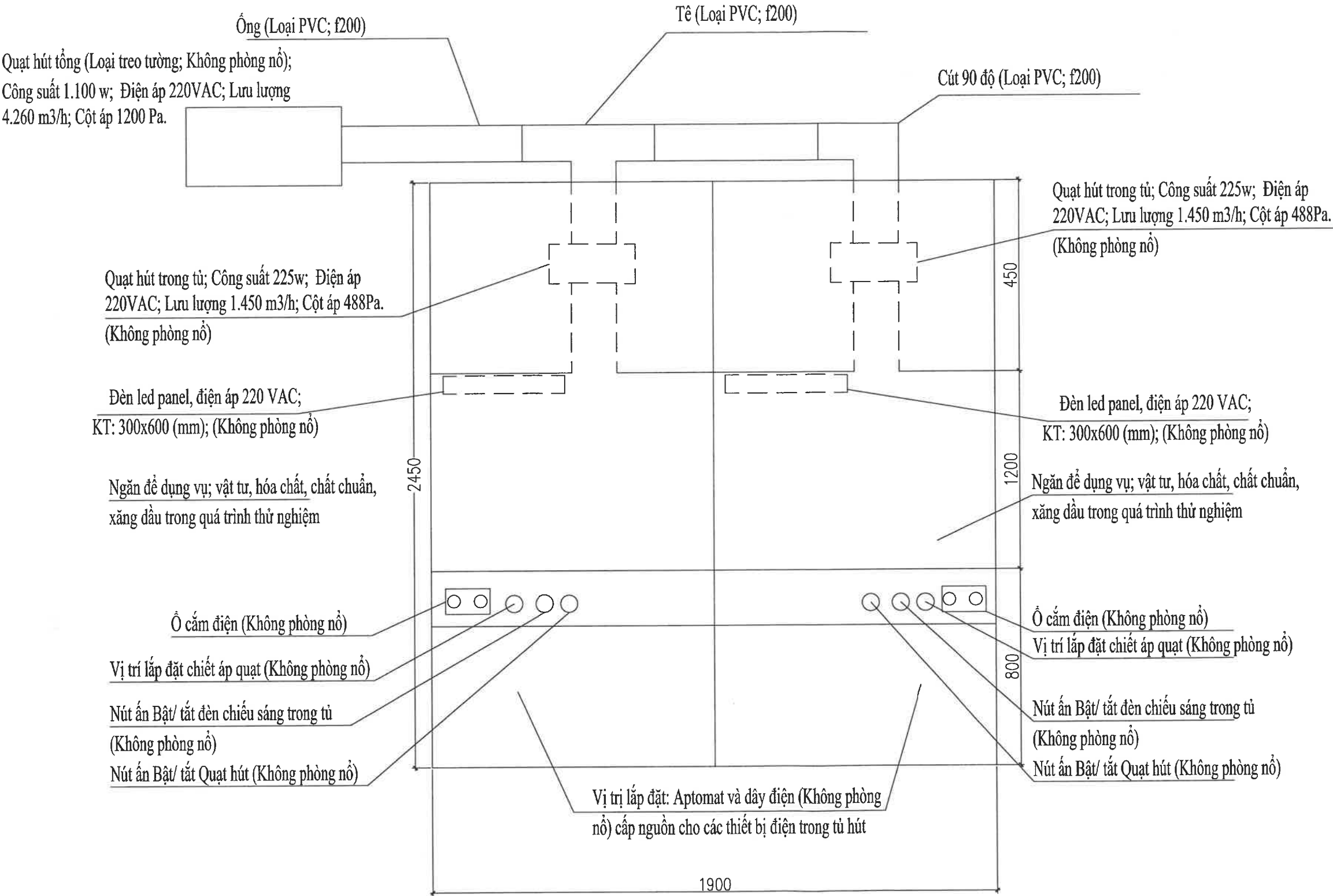
Phòng KTXD
NGUYỄN DOãn THỌ

Phòng QLKT&ĐT
BÙI MINH NHẬT

NGƯỜI THỰC HIỆN
HOÀNG ANH TUẤN

lần	ngày hoàn thành
a	
b	
NGÀY HT	T9/2025
Bản vẽ số	HT-04

HIỆN TRẠNG - HỆ THỐNG ĐIỆN TỦ HÚT ĐÔI



* Ghi chú:
Kích thước Tủ hút đôi: Rộng x Cao x Sâu = 1900 x 2450 x 800 (mm)



Hạng mục:
Sửa chữa hệ thống điện tại Phòng
thử nghiệm xăng dầu
Địa điểm: Khu 1, phường Bãi Cháy,
tỉnh Quảng Ninh

BẢN VẼ
Hiện trạng - Hệ thống điện
Tủ hút đôi



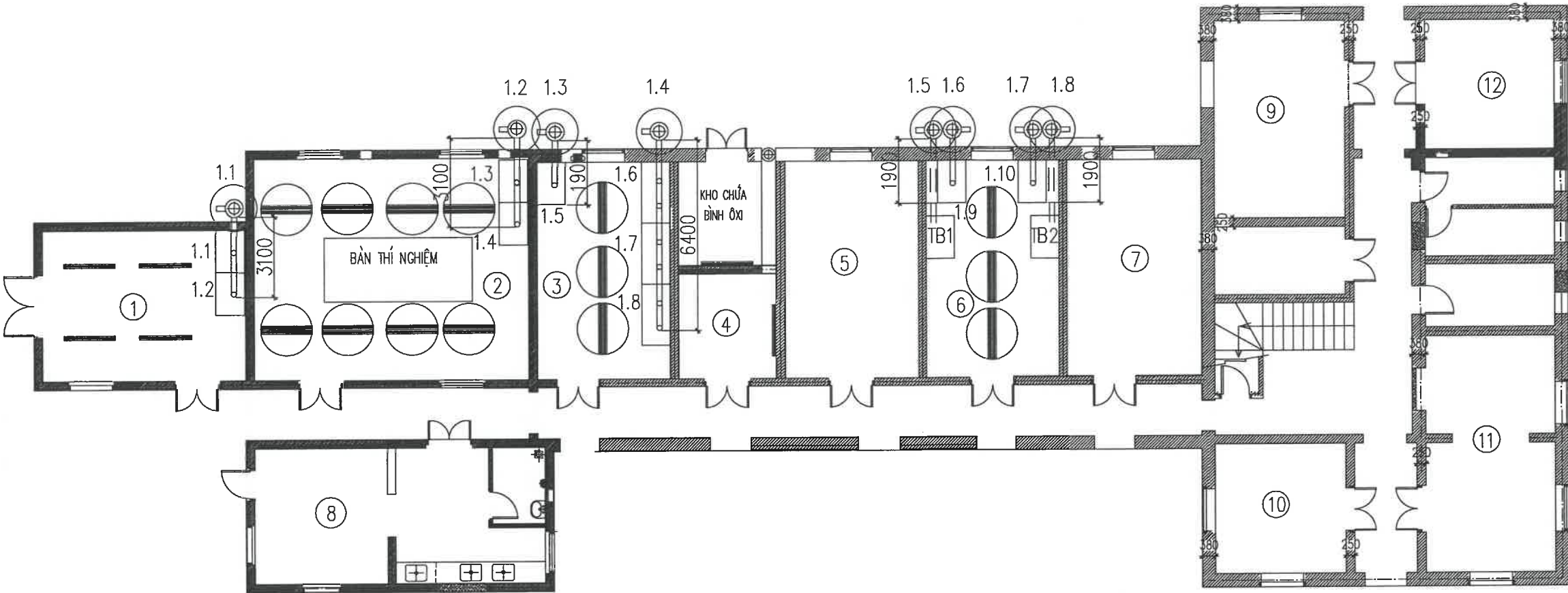
Phòng KTXD
NGUYỄN DOÀN THỌ

Phòng QLKT&ĐT
BÙI MINH NHẬT

NGƯỜI THỰC HIỆN
HOÀNG ANH TUẤN

lần	ngày hoàn thành
a	
b	
NGÀY HT	T9/2025
Bản vẽ số	HT-05

MẶT BẰNG SAU SỬ CHỮA HỆ THỐNG ĐIỆN CHIẾU SÁNG VÀ TRONG CÁC TỦ HÚT TẠI TẦNG 1



KÝ HIỆU:

- (1) – PHÒNG XÁC ĐỊNH TRỊ SỐ ỐC TAN
(2) – PHÒNG PHÂN TÍCH HÓA HỌC
(3) – PHÒNG XỬ LÝ MẪU
(4) – KHO VẬT TƯ HÓA CHẤT
(5) – PHÒNG PHÊ DUYỆT KẾT QUẢ
(6) – PHÒNG QUANG PHỔ, SẮC KÝ
(7) – PHÒNG NHÂN VIÊN
(8) – PHÒNG VỆ SINH THAY ĐỒ

Các phòng còn lại: Căng dầu B12 quản lý, sử dụng

- Đèn tuyp led đơn 1,2m; 18w (Loại phòng nổ); Sử dụng lại
Đèn tuyp led đôi 1,2m; 2x18w (Loại phòng nổ); Lắp đặt mới
Tủ hút đơn 3 lớp; Mặt tủ có các thiết bị điện (Loại phòng nổ) gồm: 02 nút ấn; 01 ổ cắm điện đôi.
Tủ hút đôi 3 lớp; Mặt tủ có các thiết bị điện (Loại phòng nổ) gồm: 04 nút ấn; 02 ổ cắm điện đôi.
Quạt hút (Lắp đặt âm tường; Loại phòng nổ); Công suất 500w; Điện áp 220VAC; Lưu lượng 4.800 m3/h; Cột áp 300Pa.

- 1.1; 1.2; 1.3; 1.6; 1.7
1.4
1.5; 1.8
- Quạt hút tổng (Loại treo tường; Hoạt động trong môi trường có hóa chất); Công suất ≥ 370 w; Điện áp 220VAC, 50 Hz; Lưu lượng ≥ 2.100 m3/h; Cột áp ≥ 750 Pa;
- Kết nối với quạt hút trong tủ bằng ống nhựa chống cháy f200.
- Quạt hút tổng (Loại treo tường; Hoạt động trong môi trường có hóa chất); Công suất ≥ 2.200 ; Điện áp 220VAC, 50 Hz; Lưu lượng ≥ 5.270 m3/h; Cột áp ≥ 1.580 Pa;
- Kết nối với quạt hút trong tủ bằng ống nhựa chống cháy f300.
- Quạt hút (Loại treo tường; Hoạt động trong môi trường có hóa chất); Công suất ≥ 60 w; Điện áp 230VAC, 50 Hz; Lưu lượng ≥ 270 m3/h; Cột áp ≥ 314 Pa;
- Kết nối với thiết bị bằng ống Inox f115.

THUYẾT MINH SAU SỬ CHỮA:

Để hạn chế các sự cố về điện có thể xảy ra và tăng cường công tác đảm bảo an toàn PCCC trong quá trình hoạt động tại phòng thử nghiệm xăng dầu:

1. Đối với hệ thống chiếu sáng trong các phòng:
Thay thế các đèn tuyp led đôi (Không phòng nổ) hiện đang sử dụng bằng các đèn tuyp led đôi (Loại phòng nổ) 1,2m; 2x18w tại:
- Phòng phân tích hóa học: 08 bộ;
- Phòng xử lý mẫu: 03 bộ;
- Phòng quang phổ, sắc ký: 03 bộ.

2. Đối với hệ thống điện trong các tủ hút:
- Không sử dụng các quạt hút (Trong các tủ hút).
- Thay thế các thiết bị điện (Loại không phòng nổ; Gồm: đèn, nút ấn) trong các tủ hút bằng các thiết bị điện phòng nổ đảm bảo an toàn khi lắp đặt trong môi trường Zone 1.
- Aptomat và cầu đầu điện: lắp đặt trong hộp nối phòng nổ đảm bảo an toàn khi lắp đặt trong môi trường Zone 1.
- Hệ thống dây điện lắp đặt trong ống ruột gà dai thép đảm bảo kín khí.

3. Đối với các Quạt hút tổng:
- Thay thế các Quạt hút tổng (Hiện đang sử dụng) bằng các quạt hút (Chịu hóa chất), đảm bảo yêu cầu kỹ thuật.



Hạng mục:
Sửa chữa hệ thống điện tại Phòng thử nghiệm xăng dầu
Địa điểm: Khu 1, phường Bãi Cháy, tỉnh Quảng Ninh

BẢN VẼ
Mặt bằng sau sửa chữa
Hệ thống điện chiếu sáng và trong các tủ hút tại Tầng 1

Phó Giám đốc
CÔNG TY TNHH MTV PETROLIMEX TỈNH QUẢNG NINH
P. B. B. CHÁY - T. PHẠM VĂN SỰ

Phòng KTXD

NGUYỄN DOÀN THỌ

Phòng QLKT&ĐT

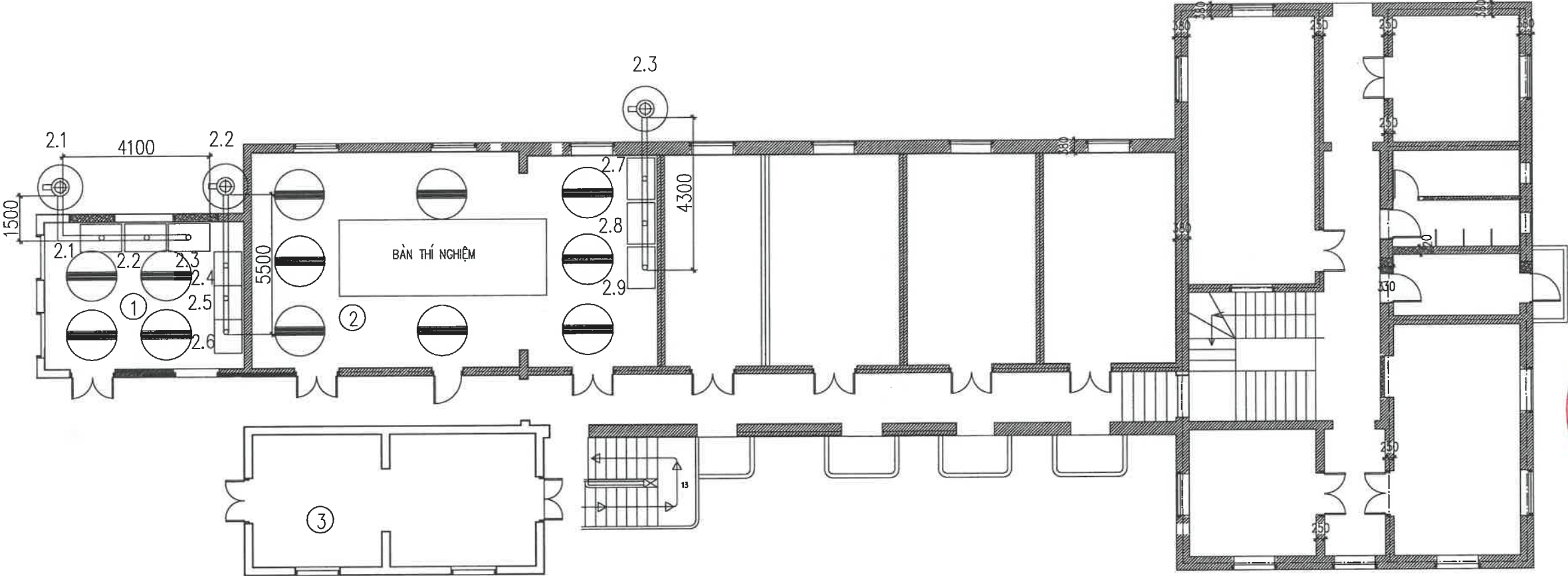
BÙI MINH NHẬT

NGƯỜI THỰC HIỆN

HOÀNG ANH TUẤN

lần	ngày hoàn thành
a	
b	
NGÀY HT	T9/2025
Bản vẽ số	SSC-01

MẶT BẰNG SAU SỬA CHỮA HỆ THỐNG ĐIỆN CHIẾU SÁNG VÀ TRONG CÁC TỦ HÚT TẠI TẦNG 2



KÝ HIỆU:

- (1) -- PHÒNG NHIỆT PHÂN
- (2) -- PHÒNG PHÂN TÍCH HÓA LÝ
- (3) -- PHÒNG LƯU HỒ SƠ
- Các phòng còn lại: Cảng đầu B12 quản lý, sử dụng

- Đèn tuyp led đôi 1,2m; 2x18w (Loại phòng nổ);
Lắp đặt mới
- 2.1; 2.2; 2.3
- Quạt hút tổng (Loại treo tường; Hoạt động trong môi trường có hóa chất);
Công suất ≥ 1.100 ; Điện áp 220VAC, 50 Hz; Lưu lượng $\geq 4.260 \text{ m}^3/\text{h}$; Cột áp $\geq 1.200 \text{ Pa}$;
- Kết nối với quạt hút trong tủ bằng ống nhựa chống cháy f250.

THUYẾT MINH SAU SỬA CHỮA:

- Đề hạn chế các sự cố về điện có thể xảy ra và tăng cường công tác đảm bảo an toàn PCCC trong quá trình hoạt động tại phòng thử nghiệm xăng dầu:
- 1. Đối với hệ thống chiếu sáng trong các phòng:**
- Thay thế các đèn tuyp led đôi (Không phòng nổ) hiện đang sử dụng bằng các đèn tuyp led đôi (Loại phòng nổ) 1,2m; 2x18w tại:
- Phòng phân tích hóa lý: 08 bộ.
 - Phòng nhiệt phân: 04 bộ.
- 2. Đối với hệ thống điện trong các tủ hút:**
- Không sử dụng các quạt hút (Trong các tủ hút).
 - Thay thế các thiết bị điện (Loại không phòng nổ; Gồm: đèn, nút ấn) trong các tủ hút bằng các thiết bị điện phòng nổ đảm bảo an toàn khi lắp đặt trong môi trường Zone 1.
 - Aptomat và cầu đầu điện: lắp đặt trong hộp nối phòng nổ đảm bảo an toàn khi lắp đặt trong môi trường Zone 1.
 - Hệ thống dây điện lắp đặt trong ống ruột gà dai thép đảm bảo kín khí.
- 3. Đối với các Quạt hút tổng:**
- Thay thế các Quạt hút tổng (Hiện đang sử dụng) bằng các quạt hút (Chịu hóa chất), đảm bảo yêu cầu kỹ thuật.



Hạng mục:

Sửa chữa hệ thống điện tại Phòng thử nghiệm xăng dầu

Địa điểm: Khu 1, phường Bãi Cháy, tỉnh Quảng Ninh

BẢN VẼ

Mặt bằng sau sửa chữa
Hệ thống điện chiếu sáng và
trong các tủ hút tại Tầng 2



Phòng KTXD

NGUYỄN DOãn THỌ

Phòng QLKT&ĐT

BÙI MINH NHẬT

NGƯỜI THỰC HIỆN

HOÀNG ANH TUẤN

lần	ngày hoàn thành
a	
b	
NGÀY HT	T9/2025
Bản vẽ số	SSC-02

SAU SỬA CHỮA - HỆ THỐNG ĐIỆN TỦ HÚT ĐƠN SỐ 1.1; 1.3 VÀ 1.5



Hạng mục:

Sửa chữa hệ thống điện tại Phòng thử nghiệm xăng dầu

Địa điểm: Khu 1, phường Bãi Cháy, tỉnh Quảng Ninh

BẢN VẼ

Sau sửa chữa - Hệ thống điện Tủ hút đơn số 1.1; 1.3 và 1.5

Phó Giám đốc

PETROLIMEX QUẢNG NINH

PHẠM VĂN SỰ

Phòng KTXD

NGUYỄN DOÃN THỌ

Phòng QLKT&ĐT

BÙI MINH NHẬT

NGƯỜI THỰC HIỆN

HOÀNG ANH TUẤN

lần	ngày hoàn thành
a	
b	
NGÀY HT	T9/2025
Bản vẽ số	SSC-03

Ống (Loại PVC; f200)

Cút 90 độ (Loại PVC; f200)

Quạt hút (Loại treo tường; Hoạt động trong môi trường có hóa chất); Công suất ≥ 370 w; Điện áp 220VAC, 50 Hz; Lưu lượng ≥ 2.100 m³/h; Cột áp ≥ 750 Pa

Ống (Loại PVC; f200)

Đèn tuyp led đôi 0,6m; 2x10w
Loại phòng nổ

Ngăn để dụng cụ; vật tư, hóa chất, chất chuẩn, xăng dầu trong quá trình thử nghiệm

Vị trí lắp đặt: Aptomat, hộp nối (Loại phòng nổ) và dây điện (Trong ống gel ruột gà dai thép) cấp nguồn cho các thiết bị điện trong tủ hút

* Ghi chú:

Kích thước Tủ hút đơn: Rộng x Cao x Sâu = 1200 x 2450 x 800 (mm)

Nguồn điện 220 VAC

Dây điện 2x4 (mm²)

Aptomat 2P 20A 10 kA

Dây điện 2x4 (mm²)

Cầu đấu điện 4P-30A

Dây điện 2x1,5 (mm²)

Dây điện 2x2,5 (mm²)

Dây điện 2x2,5 (mm²)

Hộp nối phòng nổ

Hộp nút ấn phòng nổ (Loại 03 nút)

Nút ấn 10A (Phòng nổ)

Nút ấn 10A (Phòng nổ)

Nút ấn 10A (Phòng nổ)

Đèn panel (Phòng nổ)

Quạt hút tổng; Không PN

Phụ tải khác

SAU SỬA CHỮA - HỆ THỐNG ĐIỆN TỦ HÚT ĐƠN SỐ 1.9 VÀ 1.10



Hạng mục:

Sửa chữa hệ thống điện tại Phòng thử nghiệm xăng dầu

Địa điểm: Khu 1, phường Bãi Cháy, tỉnh Quảng Ninh

BẢN VẼ

Sau sửa chữa - Hệ thống điện Tủ hút đơn số 1.9 và 1.10



Phòng KTXD

NGUYỄN DOÃN THỌ

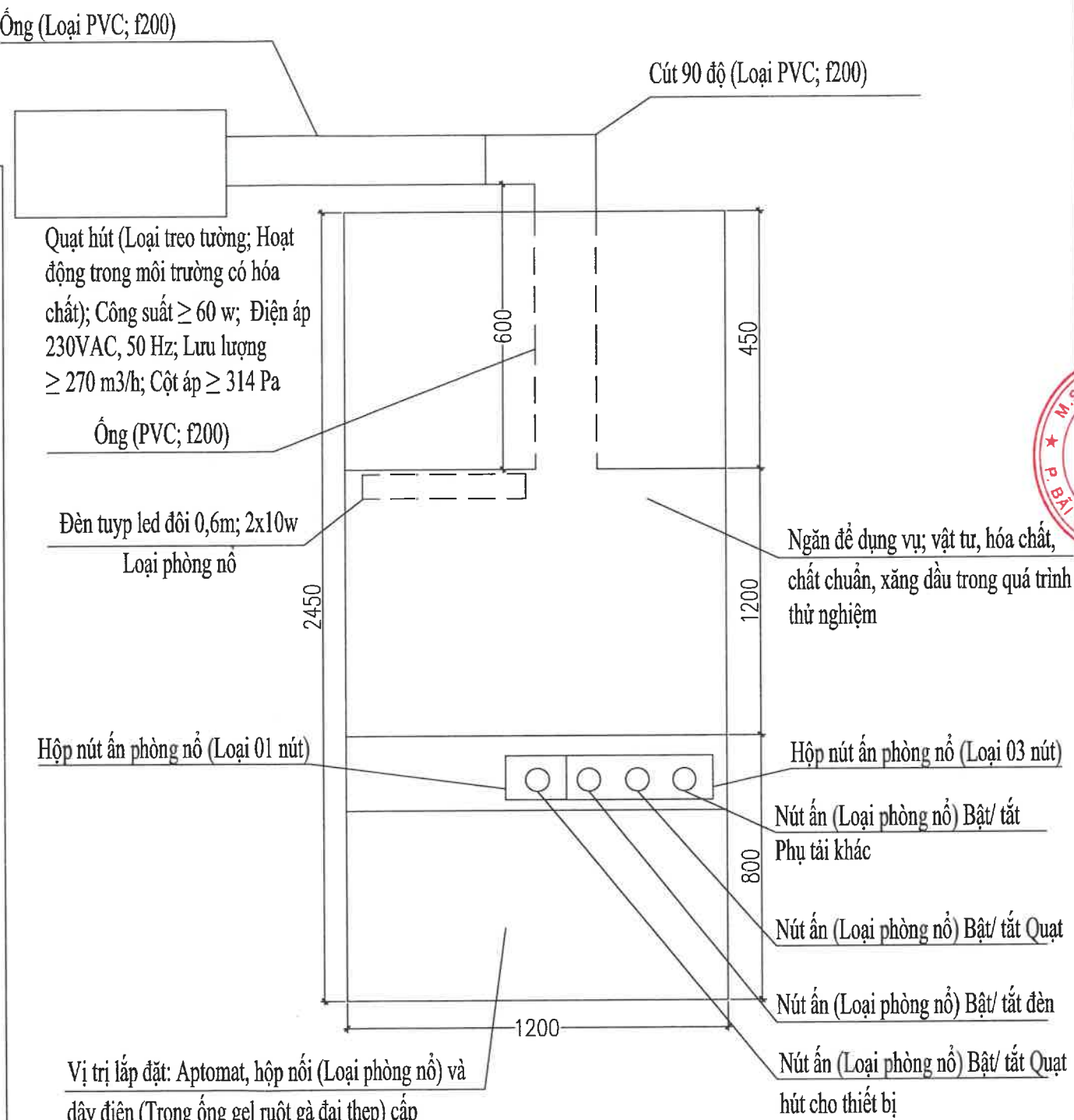
Phòng QLKT&ĐT

BÙI MINH NHẬT

NGƯỜI THỰC HIỆN

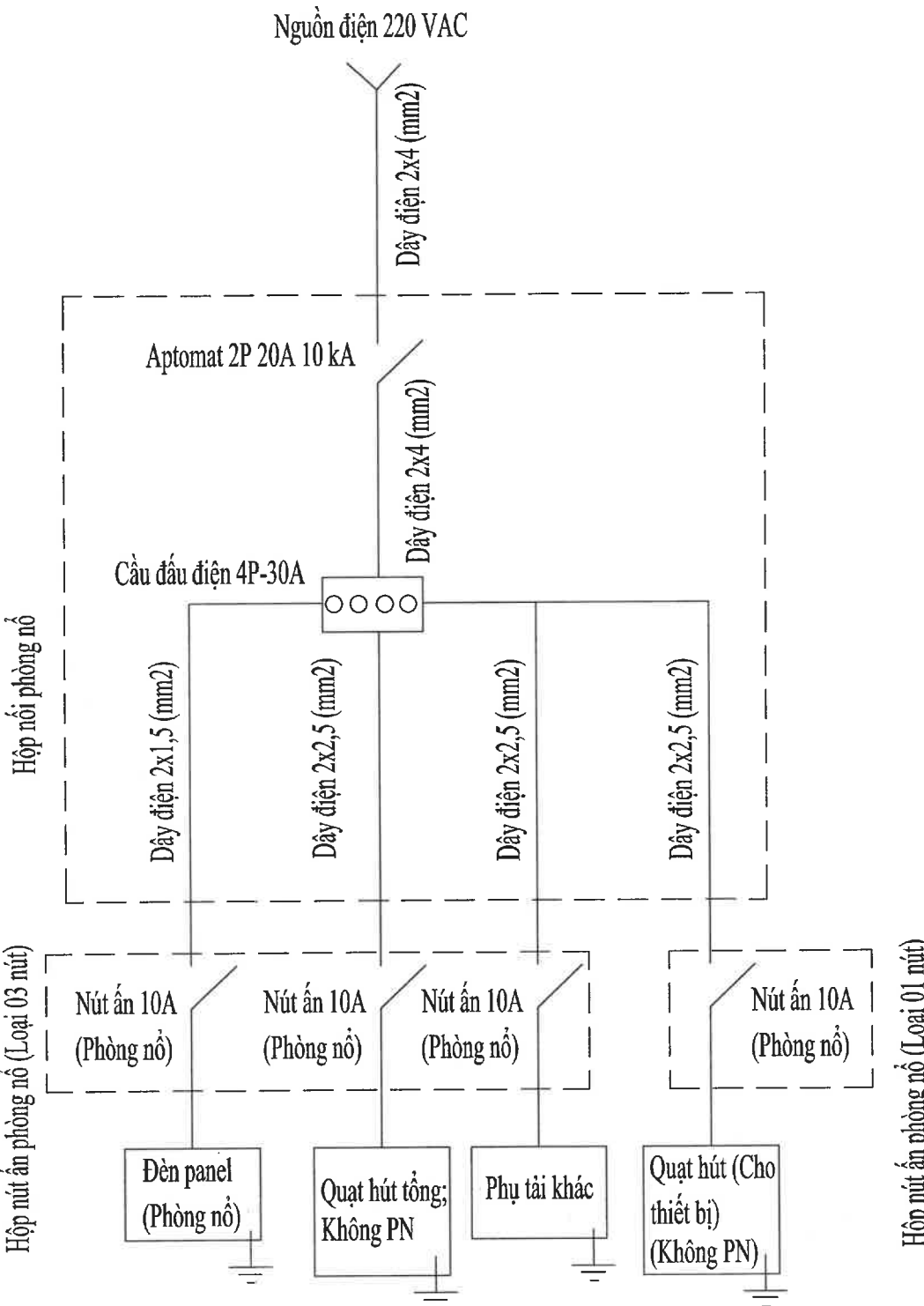
HOÀNG ANH TUẤN

lần	ngày hoàn thành
a	
b	
NGÀY HT	T9/2025
Bản vẽ số	SSC-04



Vị trí lắp đặt: Aptomat, hộp nối (Loại phòng nổ) và dây điện (Trong ống gel ruột gà dai thép) cấp nguồn cho các thiết bị điện trong tủ hút

* Ghi chú:
Kích thước Tủ hút đơn: Rộng x Cao x Sâu = 1200 x 2450 x 800 (mm)



SAU SỬA CHỮA - HỆ THỐNG ĐIỆN TỦ HÚT ĐƠN SỐ 2.1 VÀ 2.4



Hạng mục:

Sửa chữa hệ thống điện tại Phòng thử nghiệm xăng dầu

Địa điểm: Khu 1, phường Bãi Cháy, tỉnh Quảng Ninh

BẢN VẼ

Sau sửa chữa - Hệ thống điện Tủ hút đơn số 2.1 và 2.4



Phòng KTXD

NGUYỄN DOãn THỌ

Phòng QLKT&ĐT

BÙI MINH NHẬT

NGƯỜI THỰC HIỆN

HOÀNG ANH TUẤN

lần ngày hoàn thành

a

b

NGÀY HT T9/2025

Bản vẽ số SSC-05

Ống (Loại PVC; f250)

Cút 90 độ (Loại PVC; f250)

Quạt hút tổng (Loại treo tường; Hoạt động trong môi trường có hóa chất); Công suất ≥ 1.100 ; Điện áp 220VAC, 50 Hz; Lưu lượng ≥ 4.260 m³/h; Cột áp ≥ 1.200 Pa

Ống (Loại PVC; f200)

Đèn tuyp led đôi 0,6m; 2x10w
Loại phòng nổ

Ngăn để dụng cụ; vật tư, hóa chất, chất chuẩn, xăng dầu trong quá trình thử nghiệm

Hộp nút ấn phòng nổ (Loại 01 nút)

Công tắc (Loại phòng nổ) Bật/ tắt Quạt

Công tắc (Loại phòng nổ) Bật/ tắt Phụ tải khác

Nút ấn (Loại phòng nổ) Bật/ tắt đèn

Vị trí lắp đặt: Aptomat, hộp nối (Loại phòng nổ) và dây điện (Trong ống gel ruột gà dai thép) cấp nguồn cho các thiết bị điện trong tủ hút

* Ghi chú:

Kích thước Tủ hút đơn: Rộng x Cao x Sâu = 1200 x 2450 x 800 (mm)

Nguồn điện 220 VAC

Dây điện 2x6 (mm²)

Aptomat 2P 32A 10 kA

Dây điện 2x6 (mm²)

Cầu đầu điện 4P-30A

Dây điện 2x1,5 (mm²)

Dây điện 2x4 (mm²)

Dây điện 2x4 (mm²)

Nút ấn 10A (Phòng nổ)

Công tắc 16A (Phòng nổ)

Công tắc 25A (Phòng nổ)

Đèn panel (Phòng nổ)

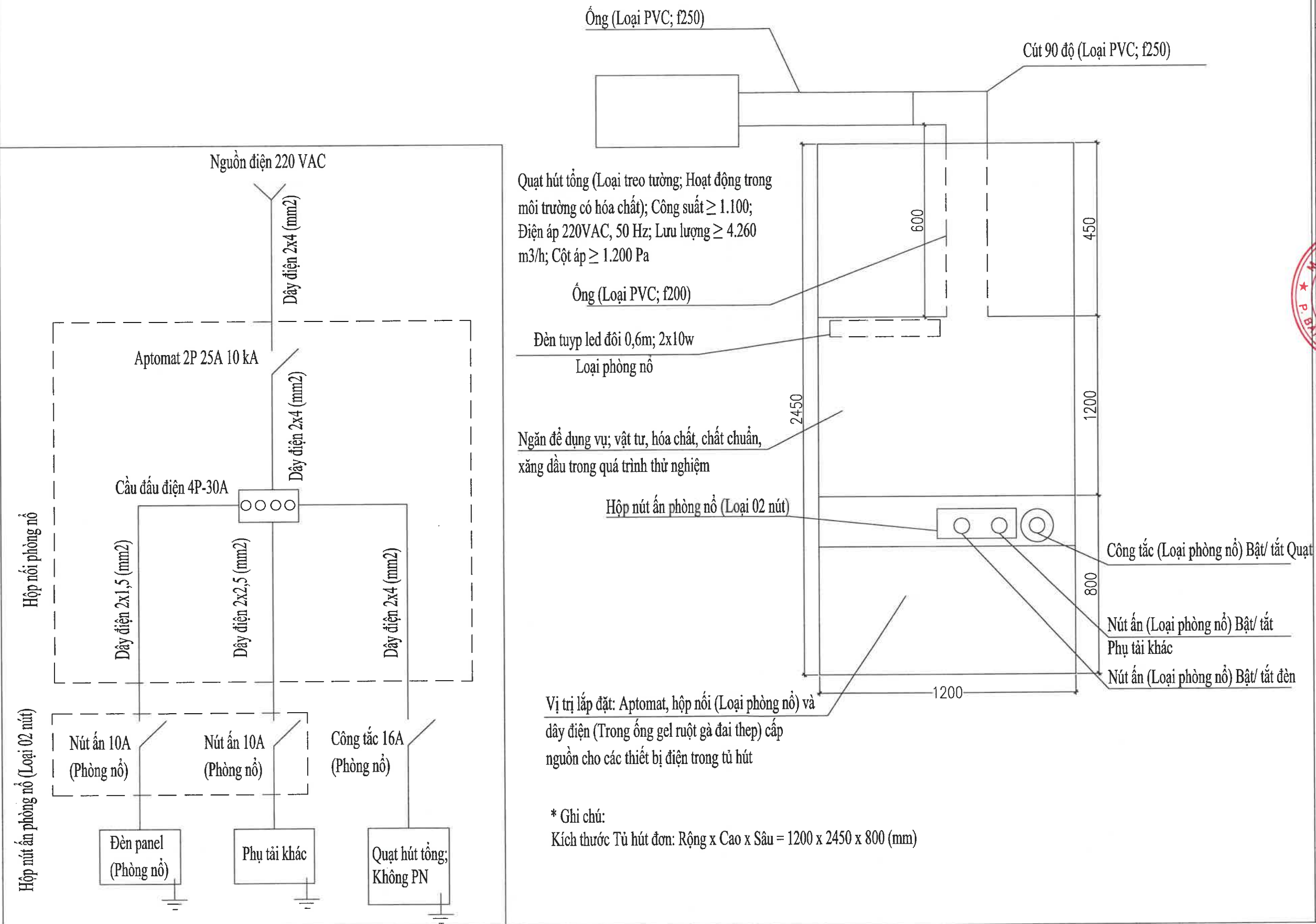
Quạt hút tổng; Không PN

Phụ tải khác

Hộp nối phòng nổ

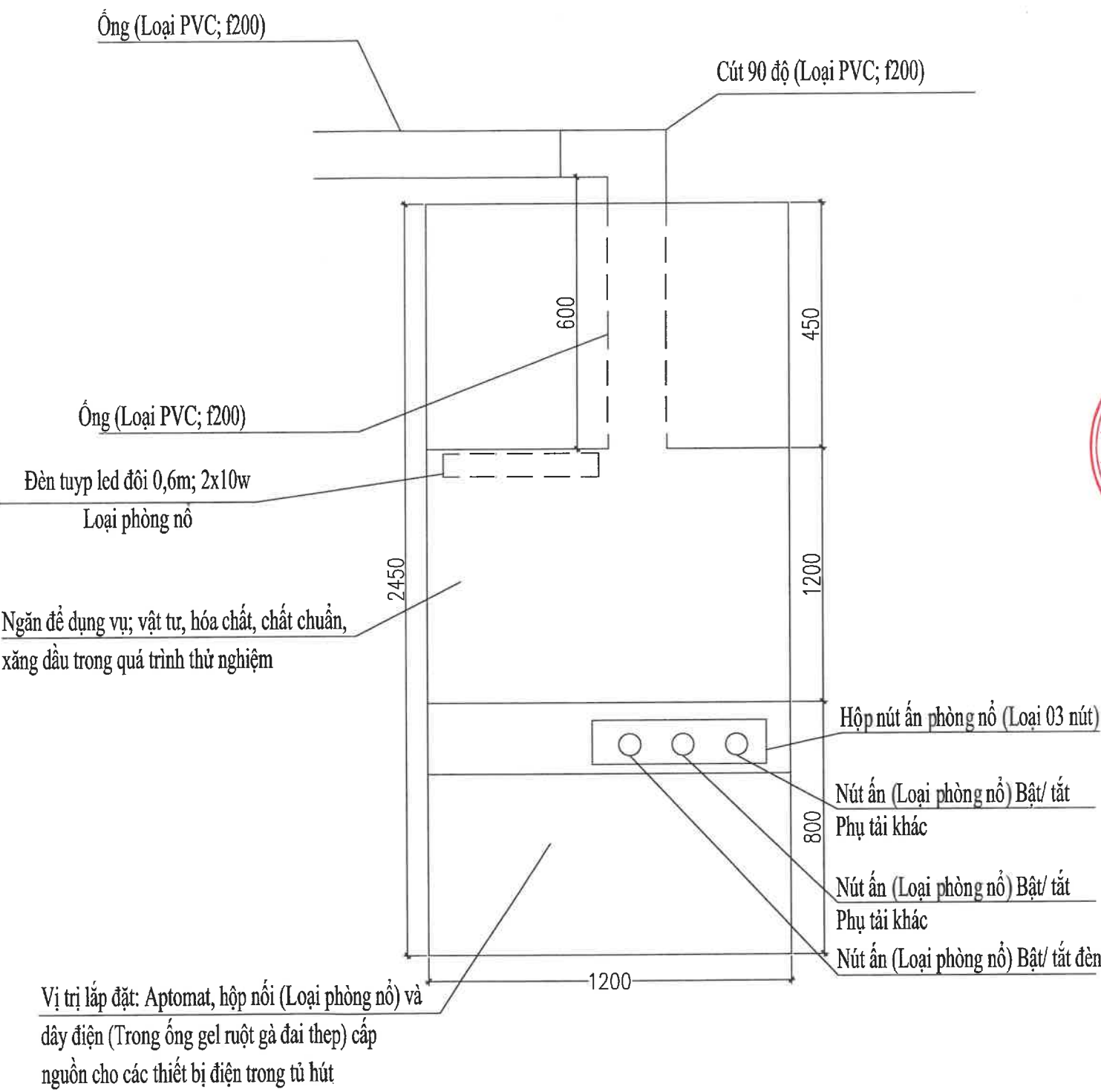
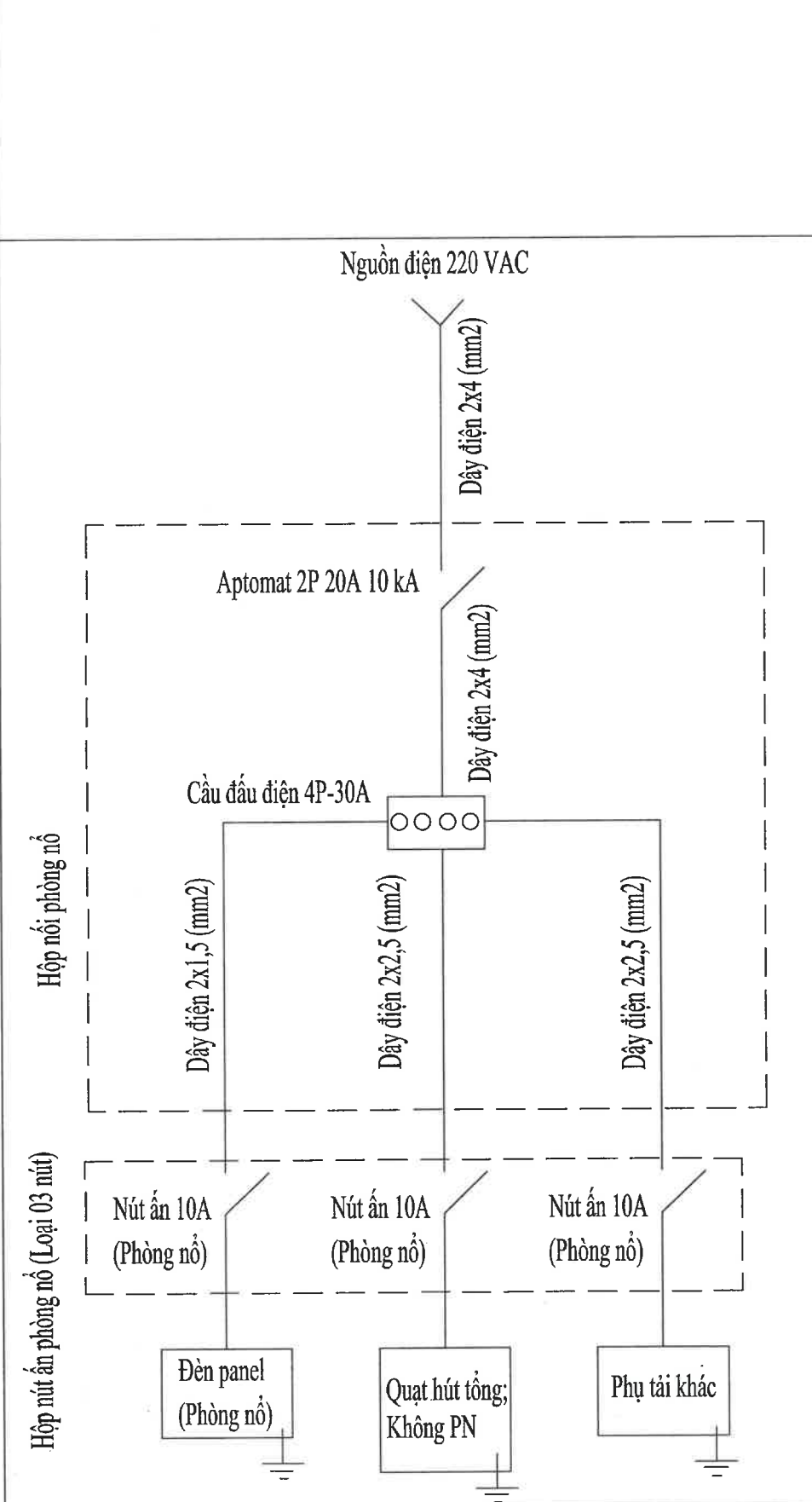
Hộp nút ấn phòng nổ (Loại 01 nút)

SAU SỬA CHỮA - HỆ THỐNG ĐIỆN TỦ HÚT ĐƠN SỐ 2.7



Hạng mục: Sửa chữa hệ thống điện tại Phòng thử nghiệm xăng dầu	
Địa điểm: Khu 1, phường Bãi Cháy, tỉnh Quảng Ninh	
BẢN VẼ Sau sửa chữa - Hệ thống điện Tủ hút đơn số 2.7	
CÔNG TY TNHH PETROLIMEX QUẢNG NINH PHẠM VĂN SỰ	
Phòng KTXD NGUYỄN DOãn THỌ	
Phòng QLKT&ĐT BÙI MINH NHẬT	
NGƯỜI THỰC HIỆN HOÀNG ANH TUẤN	
lần	ngày hoàn thành
a	
b	
NGÀY HT	T9/2025
Bản vẽ số	SSC-06

SAU SỬA CHỮA - HỆ THỐNG ĐIỆN TỦ HÚT ĐƠN SỐ 1.2; 1.4



* Ghi chú:
Kích thước Tủ hút đơn: Rộng x Cao x Sâu = 1200 x 2450 x 800 (mm)



Hạng mục:
Sửa chữa hệ thống điện tại Phòng thử nghiệm xăng dầu
Địa điểm: Khu 1, phường Bãi Cháy, tỉnh Quảng Ninh

BẢN VẼ
Sau sửa chữa - Hệ thống điện Tủ hút đơn số 1.2; 1.4

PHÓ GIÁM ĐỐC
CÔNG TY TNHH MTV
PETROLIMEX
QUẢNG NINH
PHẠM VĂN SỰ

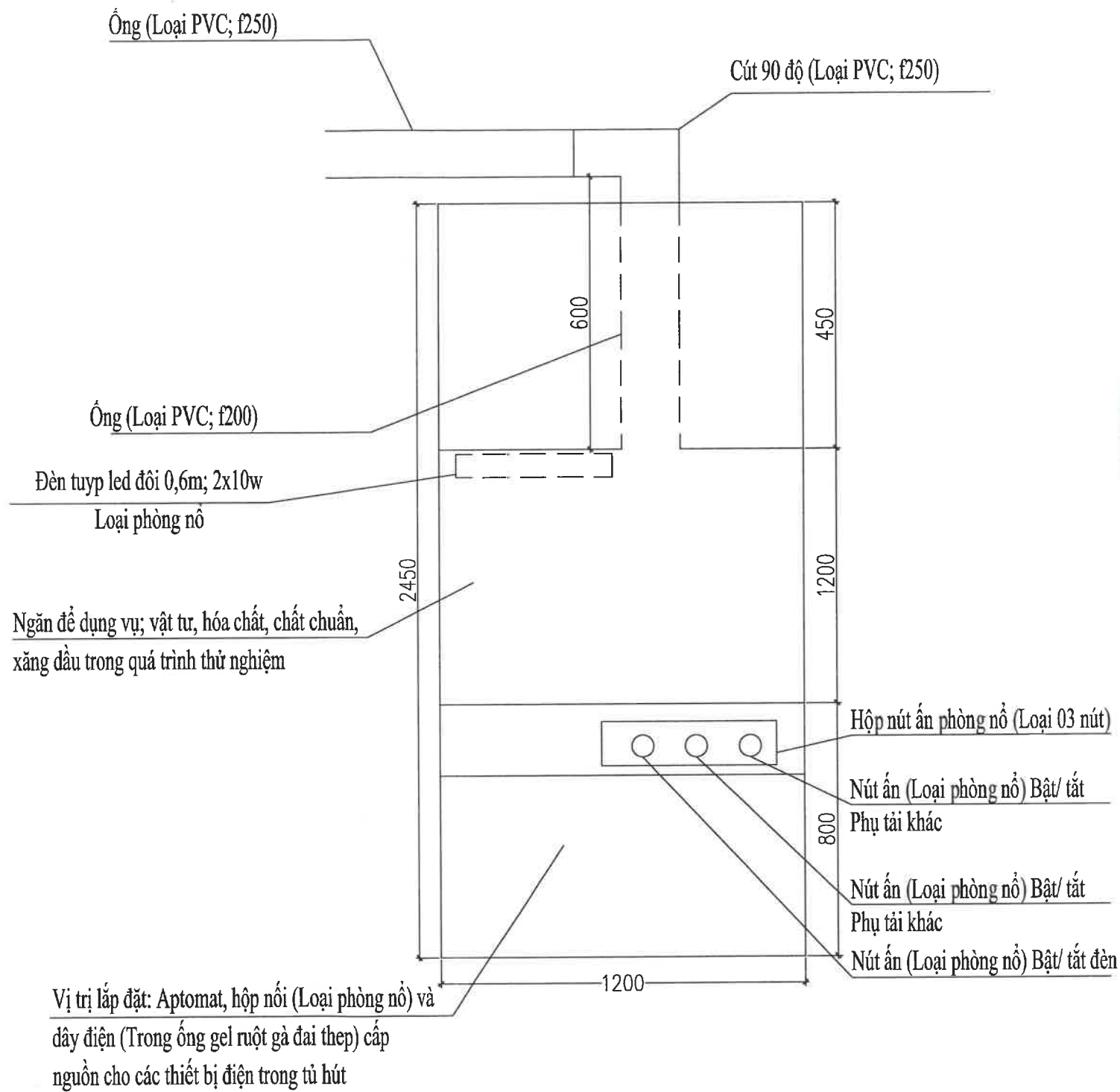
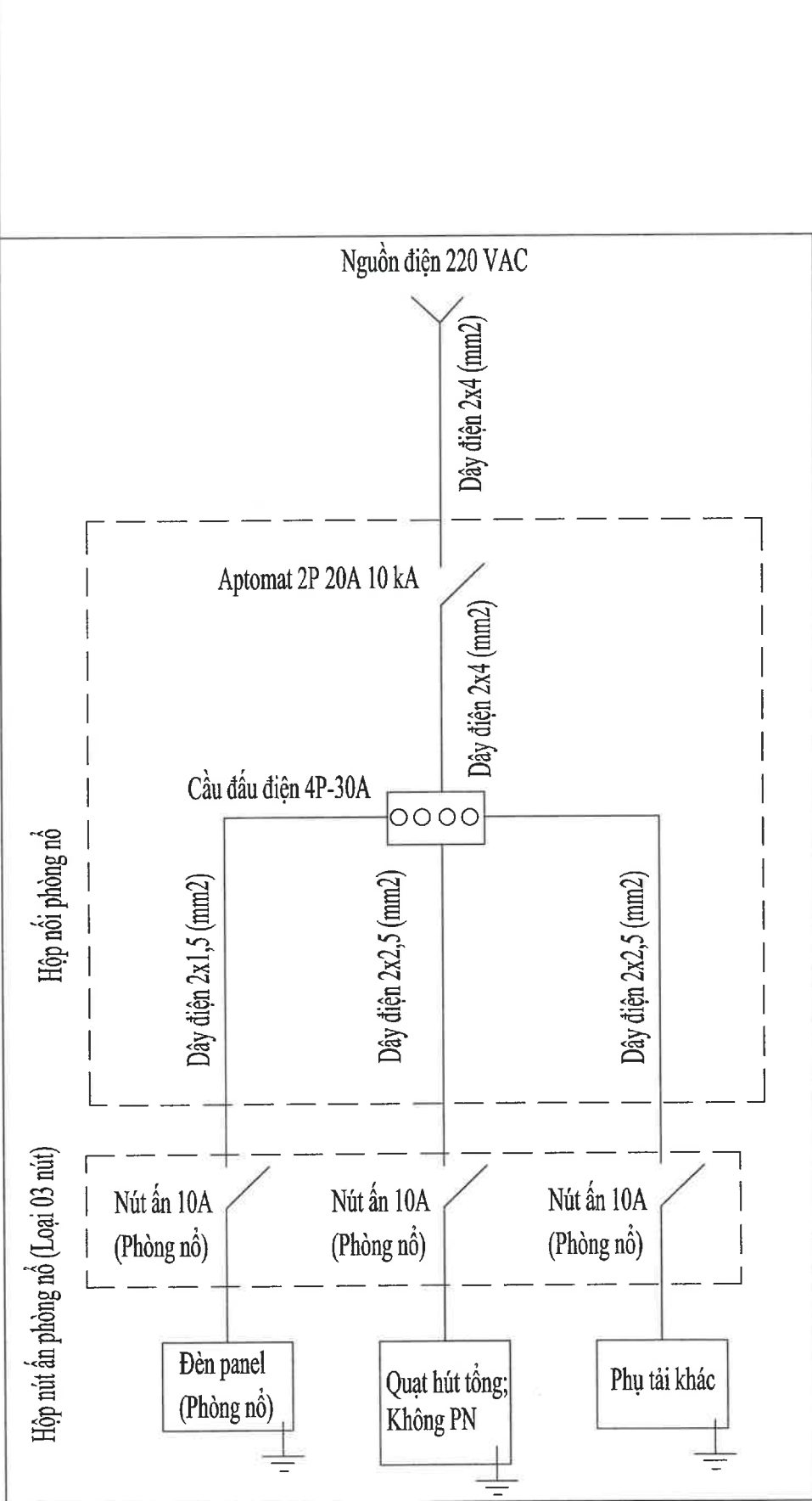
Phòng KTXD
NGUYỄN DOÃN THỌ

Phòng QLKT&ĐT
BÙI MINH NHẬT

NGƯỜI THỰC HIỆN
HOÀNG ANH TUẤN

lần	ngày hoàn thành
a	
b	
NGÀY HT	T9/2025
Bản vẽ số	SSC-07

SAU SỬA CHỮA - HỆ THỐNG ĐIỆN TỦ HÚT ĐƠN SỐ 2.2; 2.3; 2.5; 2.6; 2.8; 2.9



* Ghi chú:
Kích thước Tủ hút đơn: Rộng x Cao x Sâu = 1200 x 2450 x 800 (mm)



Hạng mục:
Sửa chữa hệ thống điện tại Phòng thử nghiệm xăng dầu
Địa điểm: Khu 1, phường Bãi Cháy, tỉnh Quảng Ninh

BẢN VẼ
Sau sửa chữa - Hệ thống điện Tủ hút đơn số 2.2; 2.3; 2.5; 2.6; 2.8; 2.9

Phó Giám đốc
CÔNG TY TNHH MTV
PETROLIMEX
QUẢNG NINH
PHẠM VĂN SỰ

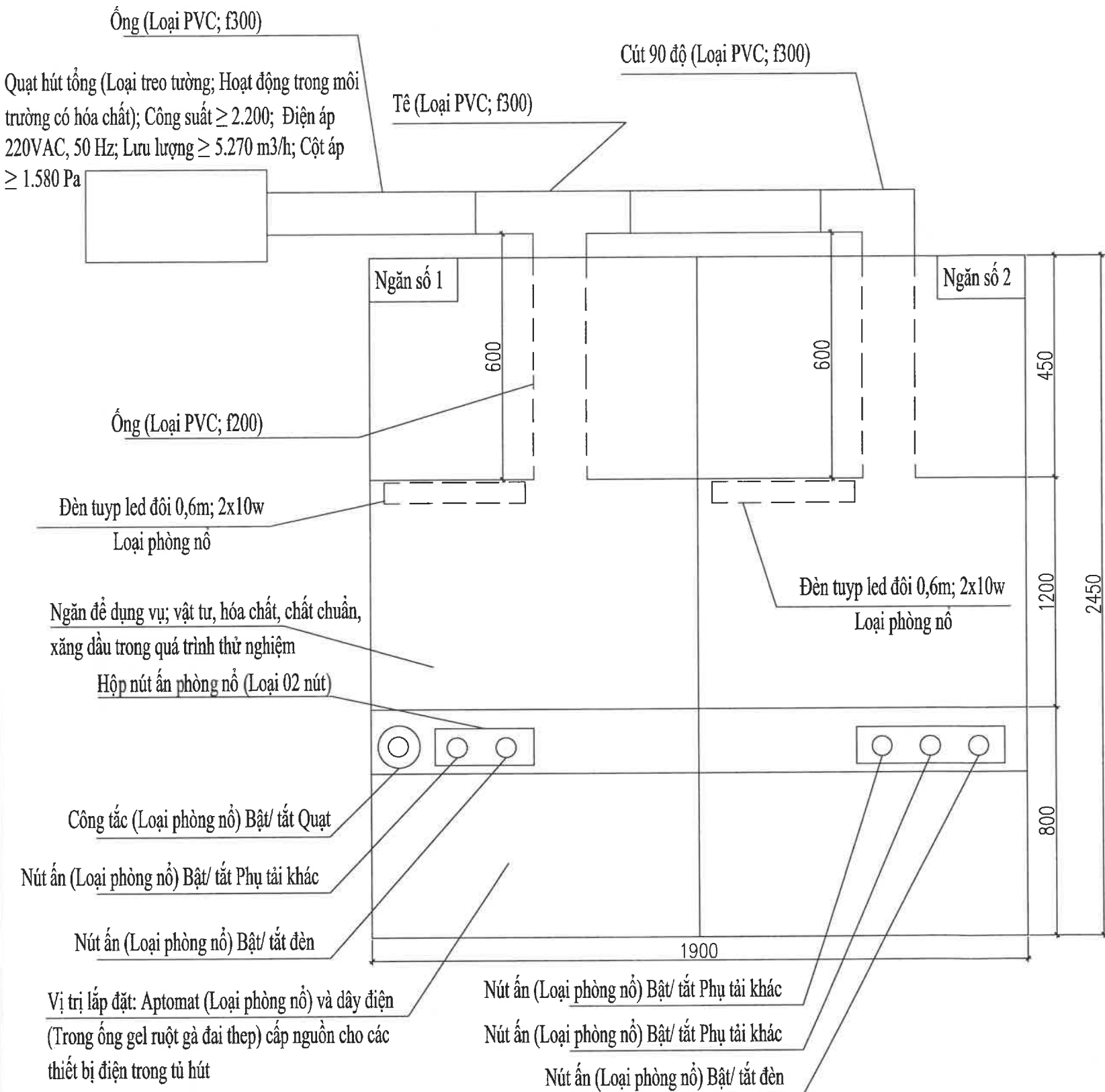
Phòng KTXD
NGUYỄN DOãn THỌ

Phòng QLKT&ĐT
BÙI MINH NHẬT

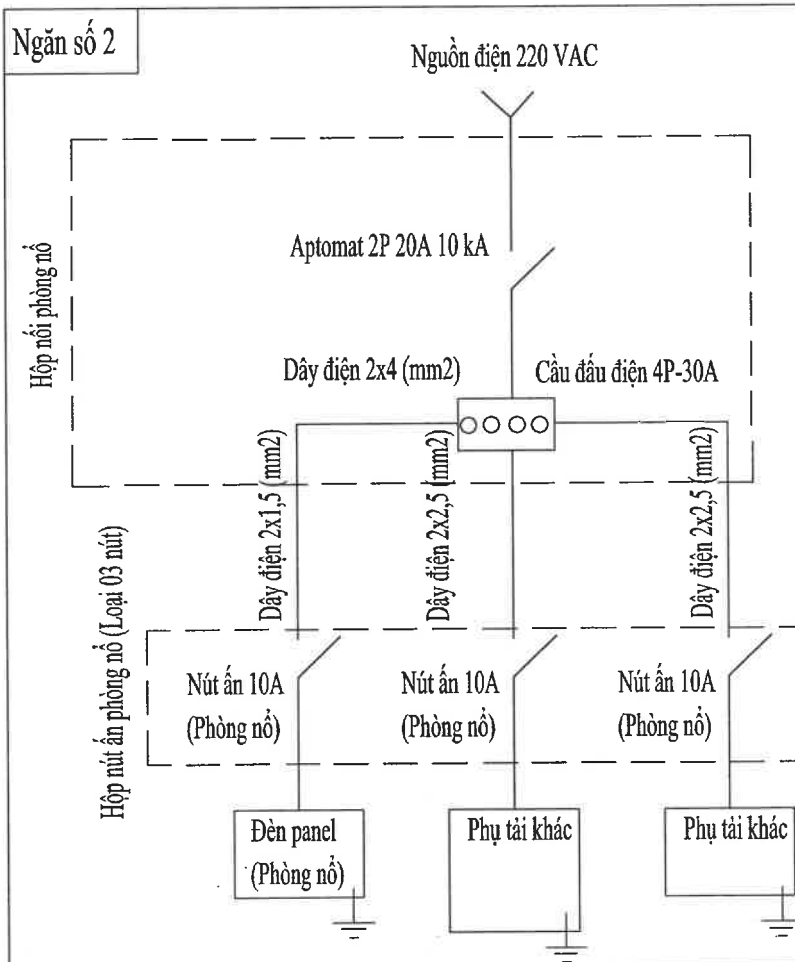
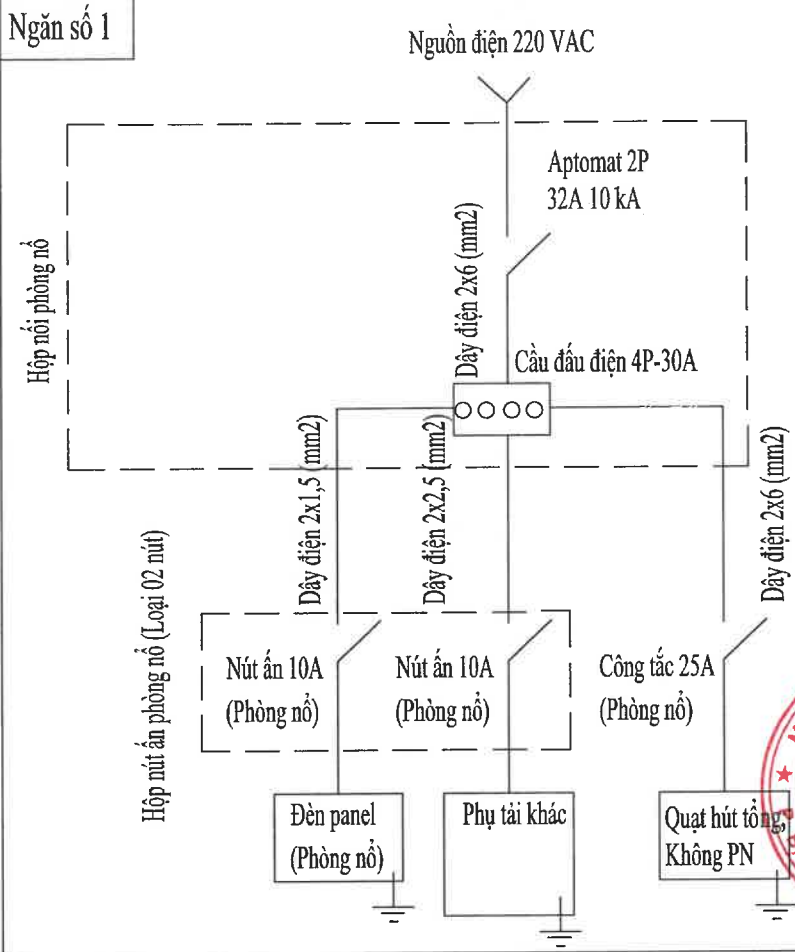
NGƯỜI THỰC HIỆN
HOÀNG ANH TUẤN

lần	ngày hoàn thành
a	
b	
NGÀY HT	T9/2025
Bản vẽ số	SSC-08

SAU SỬA CHỮA - HỆ THỐNG ĐIỆN TỦ HÚT ĐÔI SỐ 1.6



* Ghi chú:
Kích thước Tủ hút đôi: Rộng x Cao x Sâu = 1900 x 2450 x 800 (mm)



PETROLIMEX

Hạng mục:
Sửa chữa hệ thống điện tại Phòng thử nghiệm xăng dầu

Địa điểm: Khu 1, phường Bãi Cháy, tỉnh Quảng Ninh

BẢN VẼ
Sau sửa chữa - Hệ thống điện Tủ hút đôi số 1.6

M.S.Đ. 570010789
CÔNG TY TNHH MTV PETROLIMEX QUẢNG NINH
PHẠM VĂN SỰ

Phòng KTXD

NGUYỄN DOãn THỌ

Phòng QLKT&ĐT

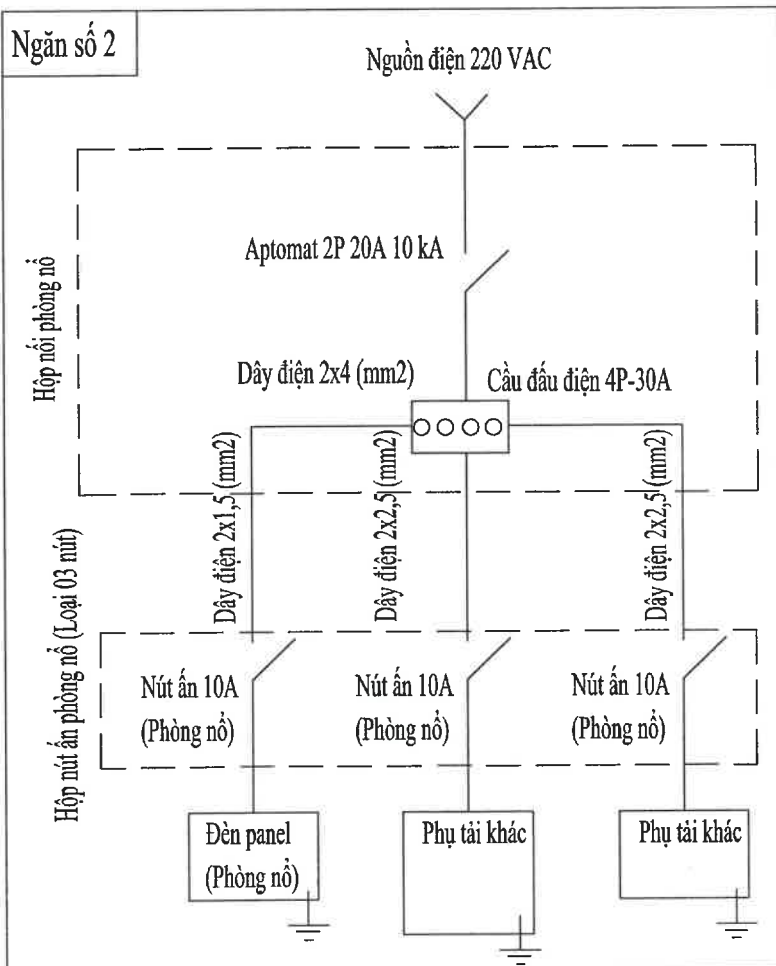
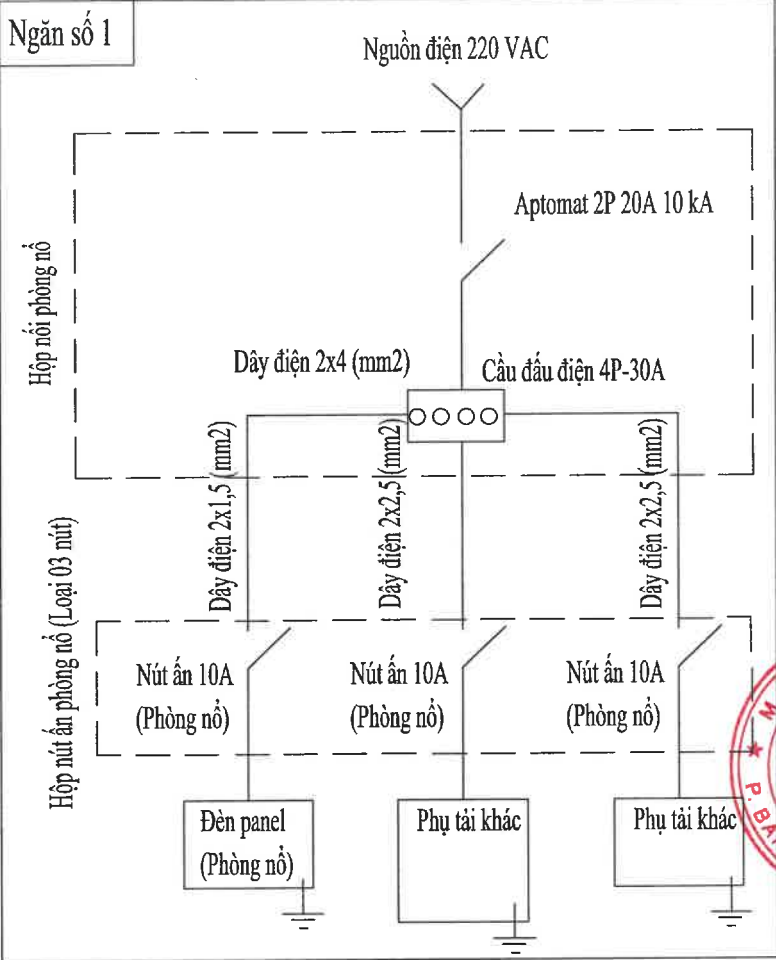
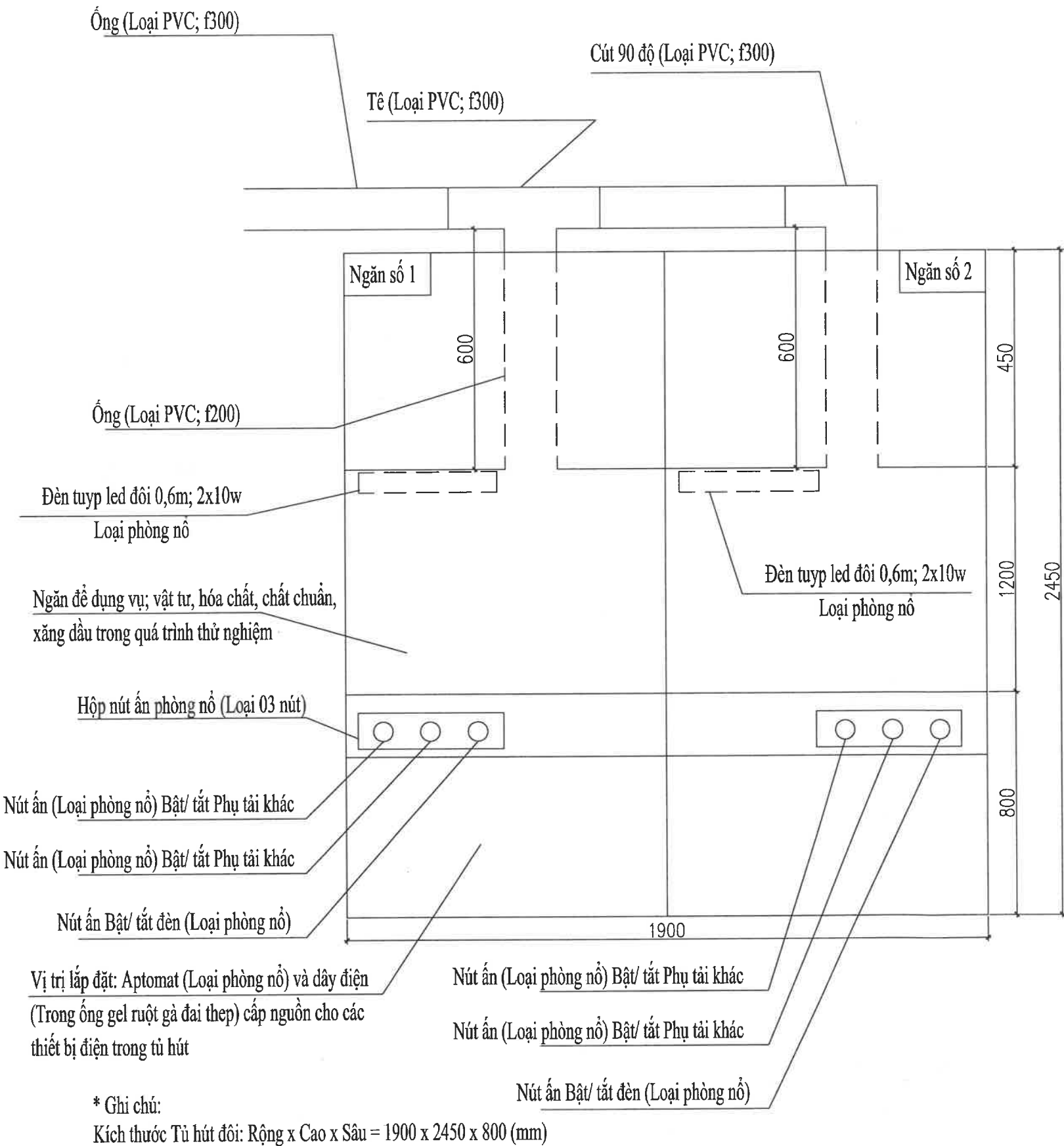
BÙI MINH NHẬT

NGƯỜI THỰC HIỆN

HOÀNG ANH TUẤN

lần	ngày hoàn thành
a	
b	
NGÀY HT	T9/2025
Bản vẽ số	SSC-09

SAU SỬA CHỮA - HỆ THỐNG ĐIỆN TỦ HÚT ĐÔI SỐ 1.7 VÀ 1.8



Hạng mục:

Sửa chữa hệ thống điện tại Phòng thử nghiệm xăng dầu

Địa điểm: Khu 1, phường Bãi Cháy, tỉnh Quảng Ninh

BẢN VẼ

Sau sửa chữa - Hệ thống điện Tủ hút đôi số 1.7 và 1.8

CÔNG TY TNHH MTV PETROLIMEX QUẢNG NINH

Phó Giám đốc

PHẠM VĂN SỰ

Phòng KTXD

NGUYỄN DOÃN THỌ

Phòng QLKT&ĐT

BÙI MINH NHẬT

NGƯỜI THỰC HIỆN

HOÀNG ANH TUẤN

lần	ngày hoàn thành
a	
b	
NGÀY HT	T9/2025
Bản vẽ số	SSC-10

BẢNG THỐNG KÊ VẬT TƯ, THIẾT BỊ

TT	Vật tư, thiết bị	Đơn vị	Số lượng	Ghi chú
1	Quạt hút (Loại treo tường; Hoạt động trong môi trường có hóa chất); Công suất ≥ 60 w; Điện áp 220VAC, 50 Hz; Lưu lượng ≥ 270 m ³ /h; Cột áp ≥ 314 Pa; Bao gồm cả giá đỡ	Bộ	2	Quạt hút số 1.5 và 1.8 cho 02 thiết bị tại Phòng quang phổ, sắc ký
2	Quạt hút tổng (Loại treo tường; Hoạt động trong môi trường có hóa chất); Công suất ≥ 370 w; Điện áp 220VAC, 50 Hz; Lưu lượng ≥ 2.100 m ³ /h; Cột áp ≥ 750 Pa; Bao gồm cả giá đỡ	Bộ	5	Quạt hút số 1.1; 1.2; 1.3; 1.6 và 1.7
3	Quạt hút tổng (Loại treo tường; Hoạt động trong môi trường có hóa chất); Công suất ≥ 1.100 ; Điện áp 220VAC, 50 Hz; Lưu lượng ≥ 4.260 m ³ /h; Cột áp ≥ 1.200 Pa; Bao gồm cả giá đỡ	Bộ	3	Quạt hút số 2.1; 2.2 và 2.3
4	Quạt hút tổng (Loại treo tường; Hoạt động trong môi trường có hóa chất); Công suất ≥ 2.200 ; Điện áp 220VAC, 50 Hz; Lưu lượng ≥ 5.270 m ³ /h; Cột áp ≥ 1.580 Pa; Bao gồm cả giá đỡ	Bộ	1	Quạt hút số 1.4
5	Aptomat 2P 32A 10kA	Cái	3	Tủ hút đơn số 2.1; 2.4 (02 Cái) và Tủ hút đôi số 1.6 (01 Cái)
6	Aptomat 2P 25A 10kA	Cái	1	Tủ hút đơn số 2.7
7	Aptomat 2P 20A 10kA	Cái	18	- 13 Cái tại Tủ hút đơn số: 1.5; 1.9; 1.10; 1.1; 1.2; 1.3; 1.4; 2.2; 2.3; 2.5; 2.6; 2.8; 2.9 - 05 Cái tại Tủ hút đôi số: 1.6; 1.7; 1.8.
8	Hộp nối phòng nổ (Lắp đặt Aptomat và cầu đấu điện bên trong); Có tối thiểu 01 đầu vào và 04 đầu ra; Có sẵn cầu đấu điện 4P \geq 30A; Kích thước: 300x200x170 mm	Cái	22	- Tủ hút đơn: lắp đặt 01 cái/ 01 Tủ. - Tủ hút đôi: lắp đặt 02 cái/ 01 Tủ.
9	Đèn tuyp led đôi; Phòng nổ; 0,6m; 2x10w; Điện áp 220 VAC	Cái	22	- Tủ hút đơn: lắp đặt 01 cái/ 01 Tủ. - Tủ hút đôi: lắp đặt 02 cái/ 01 Tủ.
10	Đèn tuyp led đôi; Phòng nổ; 1,2m; 2x18w; Điện áp 220 VAC	Cái	26	- P.Phân tích hóa học: 08 cái; - P.Xử lý mẫu: 03 cái; - P.Quang phổ, sắc khí: 03 cái; - P.Nhiệt phân: 04 cái; - P.Phân tích hóa lý: 08 cái.
11	Công tắc phòng nổ 25A; Loại 02 vị trí; Lắp đặt ngoài cánh tủ	Cái	3	Tủ hút đơn số 2.1; 2.4 (02 Cái) và Tủ hút đôi số 1.6 (01 Cái)
12	Công tắc phòng nổ 16A; Loại 02 vị trí; Lắp đặt ngoài cánh tủ	Cái	3	Tủ hút đơn số: 2.1;2.4; 2.7
13	Hộp nút bấm phòng nổ; 03 Nút bấm (03 màu khác nhau); Nút bấm có tự giữ, 10A/ 01 Nút bấm	Cái	18	+ 13 Cái tại các Tủ hút đơn số: 1.1; 1.3; 1.5; 1.9; 1.10; 1.2; 1.4; 2.2; 2.3; 2.5; 2.6; 2.8; 2.9. + 05 Cái tại các Tủ hút đôi số: 1.6 (01 cái); 1.7 (02 cái); 1.8 (02 cái).
14	Hộp nút bấm phòng nổ; 02 Nút bấm (02 màu khác nhau); Nút bấm có tự giữ, 10A/ 01 Nút bấm	Cái	2	Tủ hút đơn số 2.7 (01 cái); Tủ hút đôi số 1.6 (01 Cái)
15	Hộp nút bấm phòng nổ 10A; 01 Nút bấm; Nút bấm có tự giữ	Cái	4	Tủ hút đơn số: 1.9; 1.10; 2.1; 2.4;
16	Dây điện Cu/PVC/PVC 2x6 (mm ²)	M	50	
17	Dây điện Cu/PVC/PVC 2x4 (mm ²)	M	100	Từ Aptomat đến các hộp nối phòng nổ; Từ hộp nối phòng nổ đến Quạt ngoài và các phụ tải lớn
18	Dây điện Cu/PVC/PVC 2x2,5 (mm ²)	M	200	Từ nút ấn phòng nổ đến các phụ tải
19	Dây điện Cu/PVC/PVC 2x1,5 (mm ²)	M	200	Từ nút ấn phòng nổ đến đèn chiếu sáng trong tủ
20	Dây tiếp địa 1x2,5 (mm ²)	M	200	Tiếp địa cho các thiết bị điện và tiếp địa các tủ hút
21	Ống ruột gà đai thép f25; 50m/ 01 Cuộn	Cuộn	8	Ống bảo hộ dây điện đảm bảo kín khí
22	Ống PVC f200	M	25,1	0,6*22+3,1*2+1,9*3
23	Cút 90 độ PVC f200	Cái	5	Tủ hút đơn số 1.2; 1.4; 1.5; 1.9; 1.10
24	Tê PVC f200	Cái	2	Tủ hút đơn số 1.1; 1.3
25	Ống PVC f250	M	15,4	1,5+4,1+5,5+4,3
26	Cút 90 độ PVC f250	Cái	3	Tủ hút đơn số 2.3; 2.6; 2.9
27	Tê PVC f250	Cái	6	Tủ hút đơn số 2.1; 2.2; 2.4; 2.5; 2.7; 2.8
28	Thu PVC f250-f200	Cái	3	
29	Ống PVC f300	M	6,4	Tủ hút đôi số 1.6; 1.7; 1.8
30	Cút 90 độ PVC f300	Cái	1	Tủ hút đôi số 1.8
31	Tê PVC f300	Cái	5	Tủ hút đôi số 1.6; 1.7
32	Thu PVC f300-f200	Cái	1	
33	Vật tư phụ gồm: - Giắc co nối ống bảo hộ và thiết bị phòng nổ đảm bảo kín khí; - Các tấm inox để bịt các lỗ trống (Đèn led panel) đảm bảo mỹ quan; - Các tấm tôn sơn tĩnh điện có màu giống màu vỏ tủ hút để bịt các lỗ trống (Nút ấn, ổ cắm) sau khi hoàn thiện để đảm bảo mỹ quan; - Các vật tư nhỏ lẻ khác.	Gói	1	
34	Nhân công: - Tháo hệ thống quạt, đường ống cũ thay thế hệ thống quạt mới; - Khoan rút lõi bê tông lỗ f250 và lỗ f300; - Lắp đặt mới đường ống Phi 250, phi 300; - Gia công các hộp nút bấm đảm bảo hộp nút bấm bằng mặt tủ để đảm bảo mỹ quan; - Cắt mặt tủ hút để lắp đặt hộp nút bấm; - Kéo rài dây dẫn và ống bảo hộ; - Lắp đặt các thiết bị: Đầu nối hoàn chỉnh	Gói	1	



Hạng mục:

Sửa chữa hệ thống điện tại Phòng
thử nghiệm xăng dầu

Địa điểm: Khu 1, phường Bãi Cháy,
tỉnh Quảng Ninh

**BẢNG THỐNG KÊ
VẬT TƯ, THIẾT BỊ**



Phòng KTXD

NGUYỄN DOÃN THỌ

Phòng QLKT&ĐT

BÙI MINH NHẬT

NGƯỜI THỰC HIỆN

HOÀNG ANH TUẤN

lần	ngày hoàn thành
a	
b	
NGÀY HT	T9/2025
Bản vẽ số	SSC-11